

รายงานสถิติเกี่ยวกับการติดตั้งระบบ GPS

ณ วันที่ 21 กุมภาพันธ์ 2564

1. จำนวนผู้ให้บริการ GPS ที่เชื่อมต่อข้อมูลกับกรมการขนส่งทางบก 187 ราย
 2. จำนวนผู้ให้บริการ GPS และจำนวนรุ่น GPS ที่ได้รับการรับรองจากกรม

จำนวนผู้ให้บริการ GPS ที่ได้รับการรับรองจากกรม(ราย)	จำนวนรุ่น GPS ที่ได้รับการรับรองจากกรม (รุ่น)
139	452

3. จำนวนรถที่เชื่อมต่อข้อมูลกับศูนย์ GPS

รถโดยสารประจำทาง	รถโดยสารไม่ประจำทาง	รถบรรทุกไม่ประจำทาง	รถบรรทุกส่วนบุคคล	รถอื่นๆ	รวม
20,416	56,279	140,563	231,400	48,075	496,733

4. จำนวนรถที่ต้องติดตั้ง GPS และที่ติดตั้ง GPS แล้ว

ประเภทรถ	จำนวนรถที่ต้องติดตั้ง GPS (คัน)	จำนวนรถที่ติดตั้ง GPS แล้ว (คัน)	รถที่ติดตั้ง GPS แล้ว (ร้อยละ)	ความเร็วเกิน (คัน)	ร้อยละของรถที่ใช้ความเร็วเกิน	ความเร็วสูงสุด (กม./ชม.)	ความเร็วเกินเฉลี่ย (กม./ชม.)
รถโดยสาร							
•ประจำทาง	19,127	17,378	90.86	21	0.12	108	95.28
- หมวด 1	4,792	3,765	78.57				
- หมวด 2	7,162	6,974	97.38				
- หมวด 3	7,173	6,639	92.56				
•ไม่ประจำทาง	56,279	56,279	100.00	4	0.01	117	100.25
รวมรถโดยสาร	75,406	73,657	97.68	25	0.03		96.08
รถบรรทุก							
•ไม่ประจำทาง	148,037	140,563	94.95	185	0.13	125	98.98
•ส่วนบุคคล	252,045	231,400	91.81	167	0.07	117	99.85
รวมรถบรรทุก	400,082	371,963	92.97	352	0.09		99.39
รวมทั้งหมด	475,488	445,620	93.72	377	0.08		99.17

5. จำนวนรถตู้โดยสารที่ต้องติดตั้ง GPS และที่ติดตั้ง GPS แล้ว

ประเภทรถ	จำนวนรถที่ต้องติดตั้ง GPS (คัน)	จำนวนรถที่ติดตั้ง GPS แล้ว (คัน)	รถที่ติดตั้ง GPS แล้ว (ร้อยละ)	ความเร็วเกิน (คัน)	ร้อยละของรถที่ใช้ความเร็วเกิน	ความเร็วสูงสุด (กม./ชม.)	ความเร็วเกินเฉลี่ย (กม./ชม.)
•ประจำทาง	9,794	8,568	87.48				
- หมวด 1	3,233	2,494	77.14				
- หมวด 2	3,249	2,918	89.81	0	0.00	0	0.00
- หมวด 3	3,312	3,156	95.29				
•ไม่ประจำทาง	28,951	25,578	88.35				
รวมทั้งหมด	38,745	34,146	88.13				

6. จำนวนรถโดยสาร 2 ชั้น ที่ต้องติดตั้ง GPS และที่ติดตั้ง GPS แล้ว

ประเภทรถ	จำนวนรถที่ต้องติดตั้ง GPS (คัน)	จำนวนรถที่ติดตั้ง GPS แล้ว (คัน)	รถที่ติดตั้ง GPS แล้ว (ร้อยละ)	ความเร็วเกิน (คัน)	ร้อยละของรถที่ใช้ความเร็วเกิน	ความเร็วสูงสุด (กม./ชม.)	ความเร็วเกินเฉลี่ย (กม./ชม.)
•ประจำทาง	1,380	1,359	98.48	0	0.00	0	0.00
•ไม่ประจำทาง	5,048	4,546	90.06	0	0.00	0	0.00
•ส่วนบุคคล	32	18	56.25	0	0.00	0	0.00
รวมทั้งหมด	6,460	5,923	91.69	0	0.00		0.00

7. จำนวนรถพยาบาลที่เชื่อมต่อข้อมูลกับศูนย์ GPS

หน่วย : คัน

รย.1	รย.2	รย.3	รวม
951	182	15	1,148

รายงานสถิติการกระทำความผิดจากระบบ GPS รถทุกประเภท ทั่วประเทศ

เดือน กุมภาพันธ์ 2564

หน่วย : คัน

วันที่		1 ก.พ.	2 ก.พ.	3 ก.พ.	4 ก.พ.	5 ก.พ.	6 ก.พ.	7 ก.พ.	8 ก.พ.	9 ก.พ.	10 ก.พ.	11 ก.พ.	12 ก.พ.	13 ก.พ.	14 ก.พ.	15 ก.พ.	16 ก.พ.	17 ก.พ.	18 ก.พ.	19 ก.พ.	20 ก.พ.	21 ก.พ.	ค่าเฉลี่ยจำนวนรถ ที่กระทำความผิด	
รถโดยสาร	ประจำทาง	ความเร็วเกิน	22	14	12	7	9	16	16	16	12	14	17	19	16	17	31	17	13	13	26	20	21	17
		ไม่แสดงตน	1,418	1,445	1,287	1,381	1,565	1,360	1,230	1,499	1,519	1,659	2,339	1,468	1,384	1,481	1,548	1,673	1,568	1,534	1,706	3,056	1,403	1,596
		ชั่วโมงการทำงานเกิน	283	260	205	232	183	202	185	0	180	2	291	428	395	492	440	307	308	322	259	219	482	270
	ไม่ประจำทาง	ความเร็วเกิน	6	3	7	10	8	1	5	8	4	4	5	5	8	4	6	7	2	8	3	6	4	5
		ไม่แสดงตน	1,783	1,729	1,693	1,746	1,730	1,374	981	1,835	1,829	1,975	3,972	2,076	1,532	1,120	1,985	1,966	1,927	1,904	2,083	5,173	1,364	1,989
		ชั่วโมงการทำงานเกิน	10	10	10	7	4	8	3	0	7	0	10	19	11	11	9	8	10	12	10	16	29	10
	ส่วนบุคคล	ความเร็วเกิน	0	0	0	0	0	0	0	0	0	0	0	0	0	0	0	0	0	0	0	0	0	0
		ไม่แสดงตน	17	16	16	10	11	11	7	13	13	15	39	12	15	9	13	12	18	14	10	51	6	16
		ชั่วโมงการทำงานเกิน	0	0	0	0	0	0	0	0	0	0	0	0	0	0	0	0	0	0	0	0	0	0
รถบรรทุก	ประจำทาง	ความเร็วเกิน	243	241	256	277	261	290	204	231	179	203	246	210	216	152	217	198	233	263	127	217	185	221
		ไม่แสดงตน	24,588	27,235	27,996	28,409	28,468	25,738	17,283	26,384	29,347	29,368	32,548	24,960	21,405	15,838	26,436	29,678	29,500	29,464	30,231	39,114	17,768	26,750
		ชั่วโมงการทำงานเกิน	15,678	18,351	18,604	17,072	11,384	11,215	5,864	0	8,278	322	15,188	18,715	17,313	16,698	16,443	18,402	19,436	20,368	14,778	13,538	20,093	14,178
	ส่วนบุคคล	ความเร็วเกิน	170	175	191	174	182	204	138	189	127	141	166	136	205	144	156	161	200	145	121	182	167	165
		ไม่แสดงตน	19,620	20,129	20,153	20,236	20,186	20,144	16,279	20,050	19,827	18,350	31,297	18,250	18,689	15,588	20,262	20,624	20,222	20,300	20,145	42,976	16,089	20,925
		ชั่วโมงการทำงานเกิน	8,294	7,530	8,002	5,824	4,237	4,074	1,947	0	2,283	109	5,144	7,836	9,236	10,241	8,014	7,257	7,275	8,069	5,546	7,062	11,196	6,151

รายงานสถิติการกระทำความผิดจากระบบ GPS รถทุกประเภท ทั่วประเทศ

เดือน กุมภาพันธ์ 2564

หน่วย : ร้อยละ

วันที่		1 ก.พ.	2 ก.พ.	3 ก.พ.	4 ก.พ.	5 ก.พ.	6 ก.พ.	7 ก.พ.	8 ก.พ.	9 ก.พ.	10 ก.พ.	11 ก.พ.	12 ก.พ.	13 ก.พ.	14 ก.พ.	15 ก.พ.	16 ก.พ.	17 ก.พ.	18 ก.พ.	19 ก.พ.	20 ก.พ.	21 ก.พ.	ค่าเฉลี่ยร้อยละรถ ที่กระทำความผิด		
รถโดยสาร	ประจำทาง	ความเร็วเกิน	0.13	0.08	0.07	0.04	0.05	0.09	0.09	0.09	0.07	0.08	0.10	0.11	0.09	0.10	0.18	0.10	0.07	0.07	0.15	0.11	0.12	0.10	
		ไม่แสดงตน	8.11	8.26	7.35	7.89	8.94	7.82	7.07	8.62	8.73	9.54	13.45	8.43	7.95	8.51	8.89	9.63	9.02	8.82	9.82	17.57	8.07	9.17	
		ชั่วโมงการทำงานเกิน	1.62	1.49	1.17	1.33	1.05	1.16	1.06	0.00	1.03	0.01	1.67	2.46	2.27	2.83	2.53	1.77	1.77	1.85	1.49	1.26	2.77	1.55	
	ไม่ประจำทาง	ความเร็วเกิน	0.01	0.01	0.01	0.02	0.01	0.00	0.01	0.01	0.01	0.01	0.01	0.01	0.01	0.01	0.01	0.01	0.00	0.01	0.01	0.01	0.01	0.01	0.01
		ไม่แสดงตน	3.14	3.05	2.99	3.08	3.06	2.43	1.73	3.25	3.24	3.50	7.03	3.68	2.71	1.98	3.52	3.49	3.40	3.36	3.67	9.19	2.42	3.52	
		ชั่วโมงการทำงานเกิน	0.02	0.02	0.02	0.01	0.01	0.01	0.01	0.00	0.01	0.00	0.02	0.03	0.02	0.02	0.02	0.01	0.02	0.02	0.02	0.03	0.05	0.02	
รถบรรทุก	ไม่ประจำทาง	ความเร็วเกิน	0.17	0.17	0.18	0.20	0.19	0.21	0.15	0.16	0.13	0.14	0.18	0.15	0.15	0.11	0.15	0.14	0.17	0.19	0.09	0.15	0.13	0.16	
		ไม่แสดงตน	17.51	19.38	19.91	20.20	20.23	18.34	12.32	18.80	20.90	20.93	23.20	17.78	15.24	11.28	18.83	21.15	21.02	20.98	21.51	27.82	12.64	19.05	
		ชั่วโมงการทำงานเกิน	11.16	13.06	13.23	12.14	8.09	7.99	4.18	0.00	5.90	0.23	10.83	13.33	12.32	11.89	11.71	13.12	13.85	14.50	10.51	9.63	14.29	10.10	
	ส่วนบุคคล	ความเร็วเกิน	0.07	0.08	0.08	0.08	0.08	0.09	0.06	0.08	0.06	0.06	0.07	0.06	0.09	0.06	0.07	0.07	0.09	0.06	0.05	0.08	0.07	0.07	0.07
		ไม่แสดงตน	8.55	8.76	8.77	8.80	8.78	8.75	7.07	8.71	8.61	7.96	13.58	7.91	8.10	6.76	8.78	8.94	8.76	8.79	8.72	18.59	6.95	9.08	
		ชั่วโมงการทำงานเกิน	3.61	3.28	3.48	2.53	1.84	1.77	0.85	0.00	0.99	0.05	2.23	3.40	4.00	4.44	3.47	3.14	3.15	3.50	2.40	3.06	4.84	2.67	
ค่าเฉลี่ยรวม รถทุกประเภท	ความเร็วเกิน	0.10	0.10	0.10	0.11	0.10	0.11	0.08	0.10	0.07	0.08	0.10	0.08	0.10	0.07	0.09	0.09	0.10	0.10	0.06	0.10	0.08	0.09	0.09	
	ไม่แสดงตน	10.67	11.37	11.50	11.64	11.68	10.94	8.05	11.20	11.81	11.55	15.78	10.51	9.66	7.65	11.29	12.13	11.95	11.95	12.15	20.28	8.22	11.52		
	ชั่วโมงการทำงานเกิน	5.46	5.88	6.03	5.20	3.55	3.49	1.80	0.00	2.42	0.10	4.64	6.07	6.06	6.17	5.60	5.84	6.07	6.46	4.62	4.68	7.14	4.63		

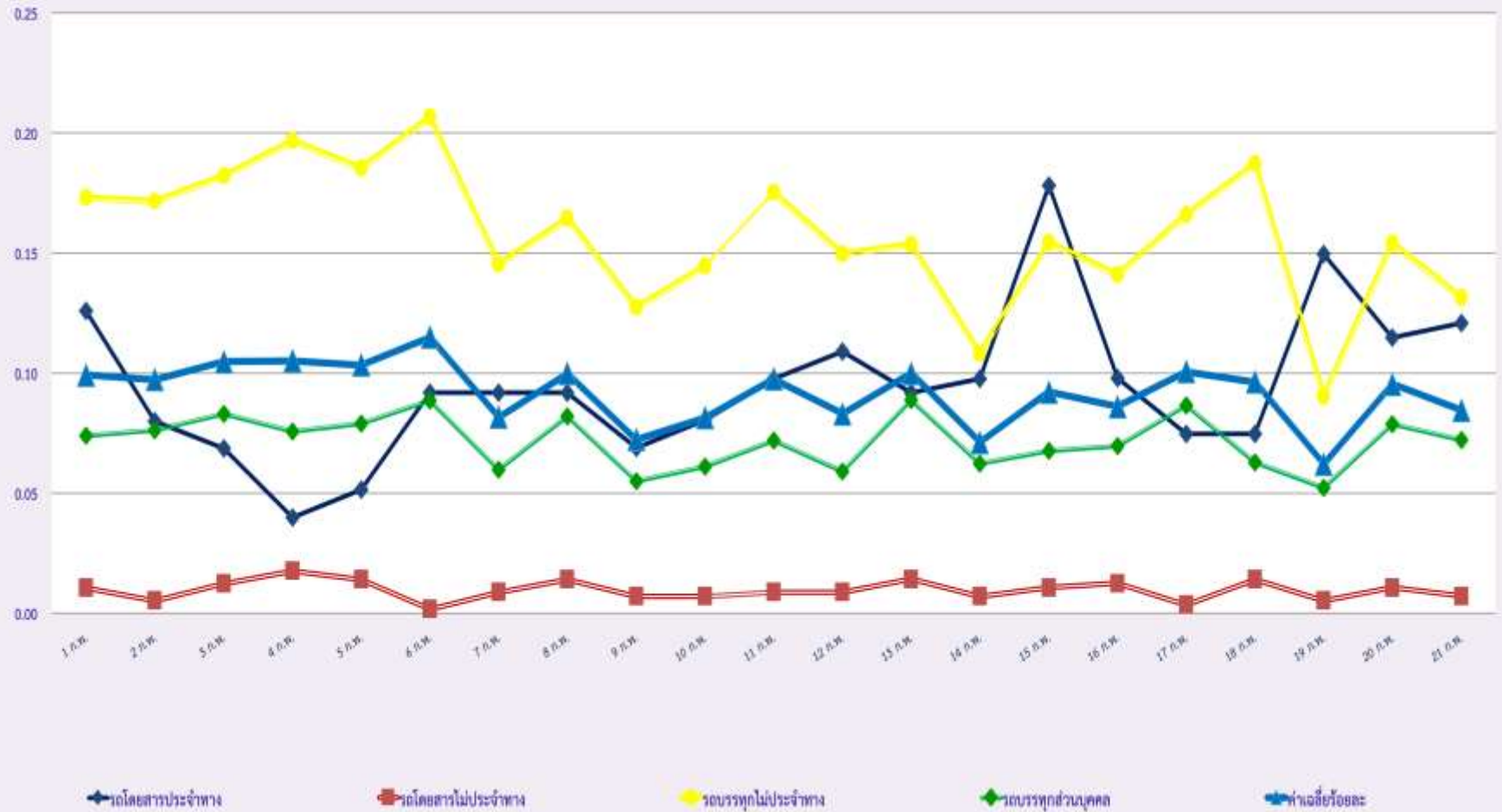
รายงานสถิติการกระทำความผิดจากระบบ GPS รถทุกประเภท กรุงเทพมหานคร

เดือน กุมภาพันธ์ 2564

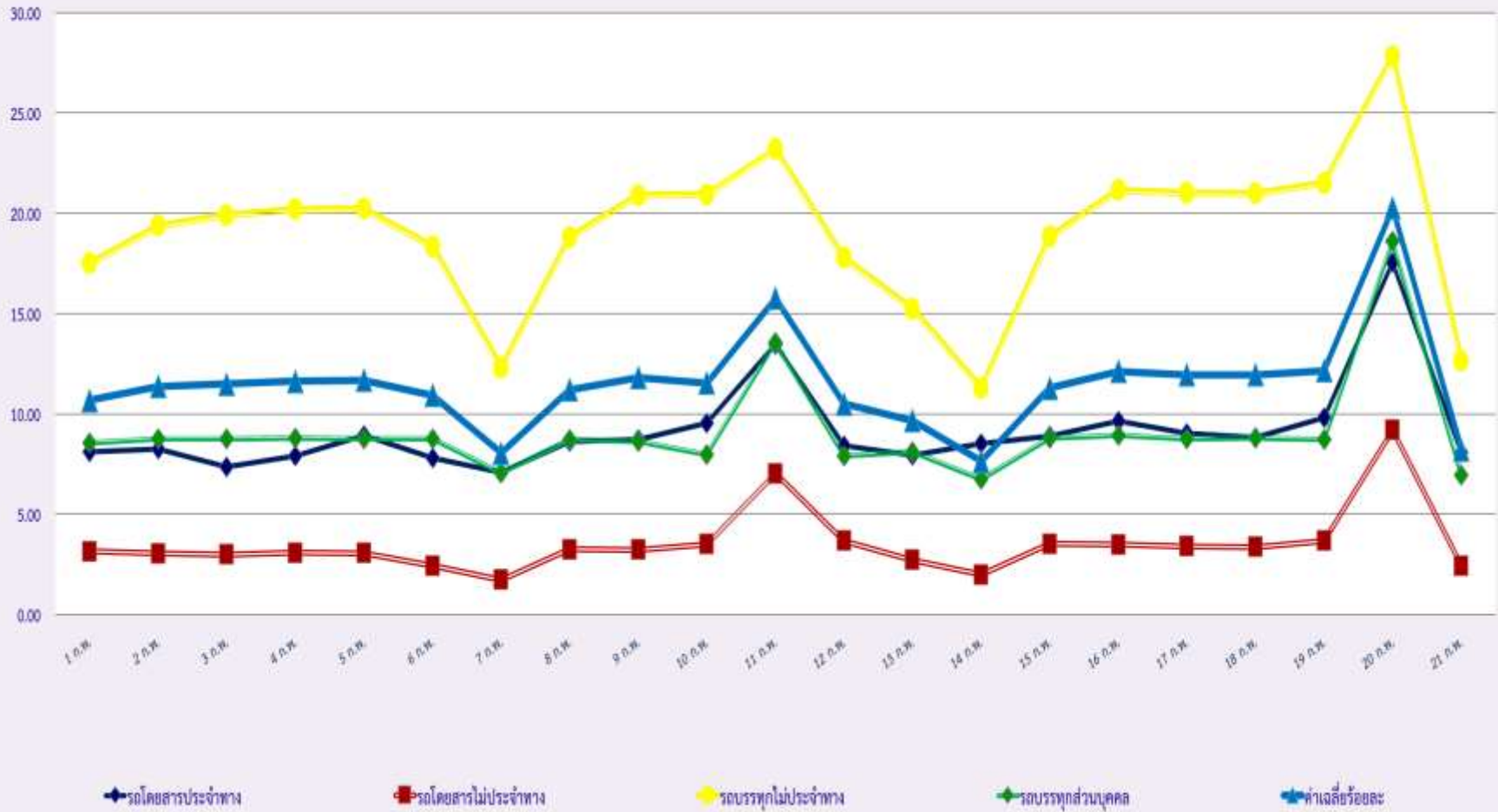
หน่วย : คัน

วันที่		1 ก.พ.	2 ก.พ.	3 ก.พ.	4 ก.พ.	5 ก.พ.	6 ก.พ.	7 ก.พ.	8 ก.พ.	9 ก.พ.	10 ก.พ.	11 ก.พ.	12 ก.พ.	13 ก.พ.	14 ก.พ.	15 ก.พ.	16 ก.พ.	17 ก.พ.	18 ก.พ.	19 ก.พ.	20 ก.พ.	21 ก.พ.	ค่าเฉลี่ยจำนวนรถ ที่กระทำผิด		
รถโดยสาร	ประจำทาง	ความเร็วเกิน	1	1	0	0	0	0	0	0	0	0	0	0	0	0	0	0	0	0	0	0	1	0	
		ไม่แสดงตน	801	815	653	734	821	700	584	794	760	879	826	669	679	688	752	906	845	799	854	888	624	765	
		ชั่วโมงการทำงานเกิน	21	20	10	12	15	20	15	0	11	0	11	46	36	59	42	19	23	22	25	19	51	23	
	ไม่ประจำทาง	ความเร็วเกิน	0	0	0	0	1	0	0	1	0	0	1	0	0	0	0	0	0	0	0	0	0	0	0
		ไม่แสดงตน	472	420	424	425	434	311	210	470	445	470	463	441	345	209	507	443	470	461	472	579	241	415	
		ชั่วโมงการทำงานเกิน	2	1	1	2	1	1	1	0	0	0	1	3	2	1	1	1	2	1	2	0	3	1	
	ส่วนบุคคล	ความเร็วเกิน	0	0	0	0	0	0	0	0	0	0	0	0	0	0	0	0	0	0	0	0	0	0	0
		ไม่แสดงตน	5	4	4	5	4	3	2	3	4	2	5	4	5	1	4	5	9	3	4	9	1	4	
		ชั่วโมงการทำงานเกิน	0	0	0	0	0	0	0	0	0	0	0	0	0	0	0	0	0	0	0	0	0	0	
รถบรรทุก	ไม่ประจำทาง	ความเร็วเกิน	5	2	1	2	4	3	1	4	3	1	4	5	4	3	2	2	0	4	3	7	1	3	
		ไม่แสดงตน	8,301	9,380	9,926	9,727	9,996	8,822	4,478	8,894	10,002	10,147	9,529	8,581	7,308	4,061	9,066	10,265	10,452	10,439	9,779	9,415	4,713	8,728	
		ชั่วโมงการทำงานเกิน	1,775	1,957	2,160	1,812	1,376	1,548	614		917	22	1,739	2,462	2,145	1,856	1,998	2,104	2,370	2,501	1,803	1,264	2,397	1,741	
	ส่วนบุคคล	ความเร็วเกิน	3	3	3	4	3	7	3	5	3	5	2	0	2	3	3	1	3	1	2	2	1	3	
		ไม่แสดงตน	3,239	3,393	3,434	3,502	3,591	3,551	2,227	3,287	3,407	3,185	2,700	2,676	2,997	2,048	3,290	3,479	3,439	3,550	3,373	3,721	2,232	3,158	
		ชั่วโมงการทำงานเกิน	755	703	682	554	357	455	243	0	258	8	424	731	887	1,012	742	656	754	754	536	617	1,018	578	

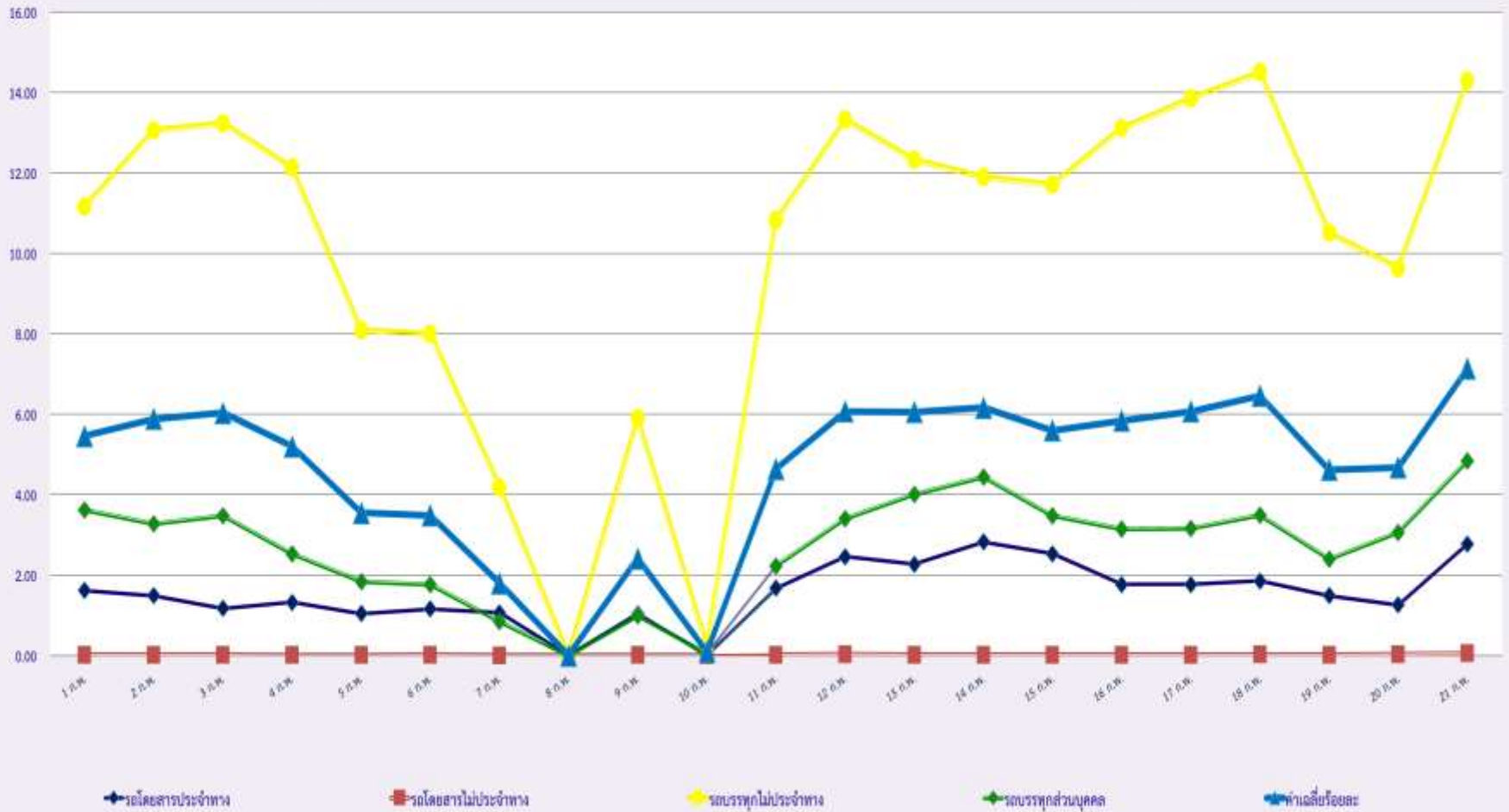
สถิติรถที่มีความเร็วเกินในรถแต่ละประเภท (ร้อยละ)



สถิติการไม่แสดงตนของพนักงานขับรถในรถแต่ละประเภท (ร้อยละ)



สถิติระยะเวลาการทำงานเกินของพนักงานขับรถในรถแต่ละประเภท (ร้อยละ)



สถิติรถตู้โดยสารประจำทาง หมวด 2(บขส.)ที่มีความเร็วเกิน (ร้อยละ) .

